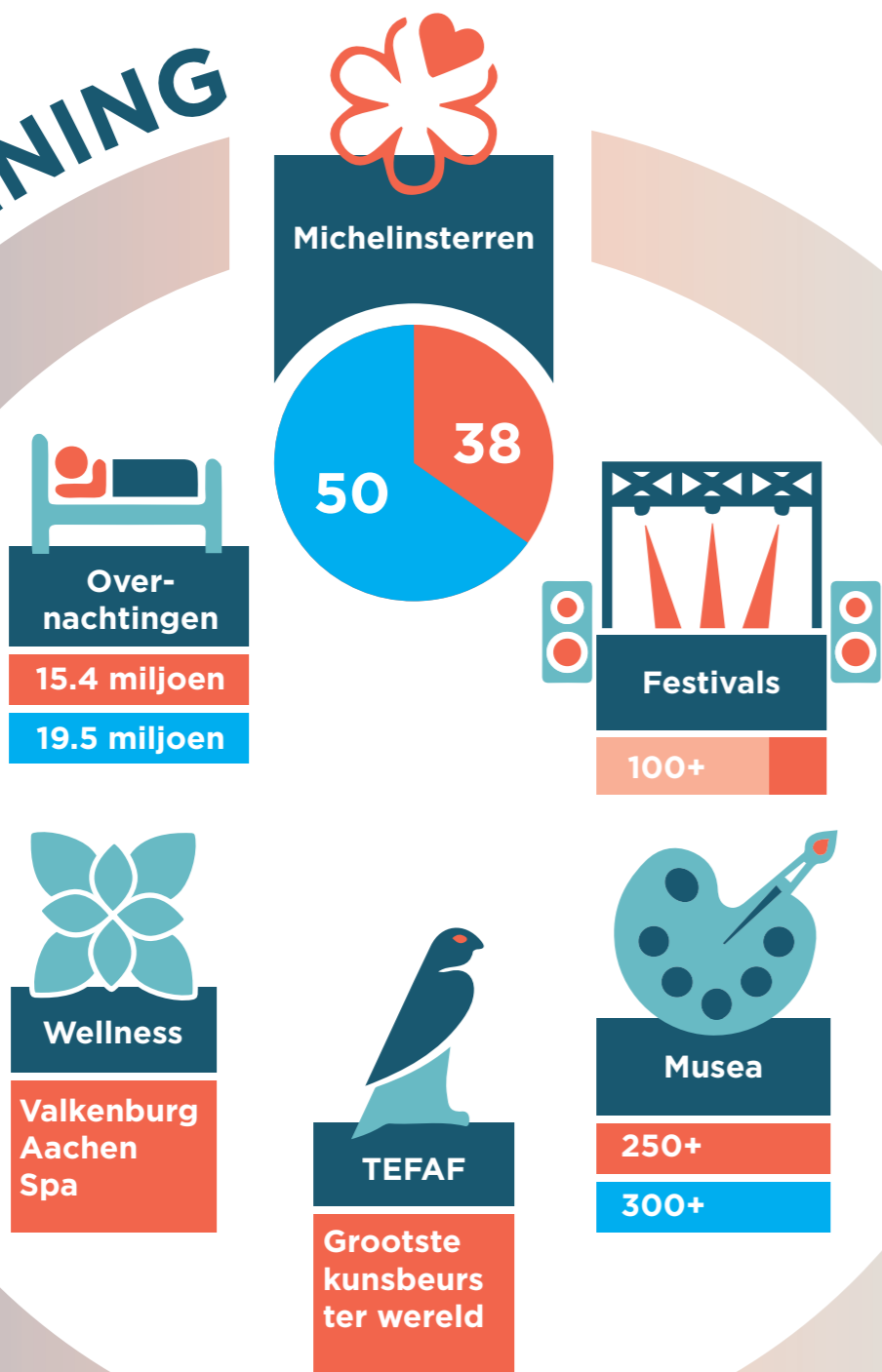
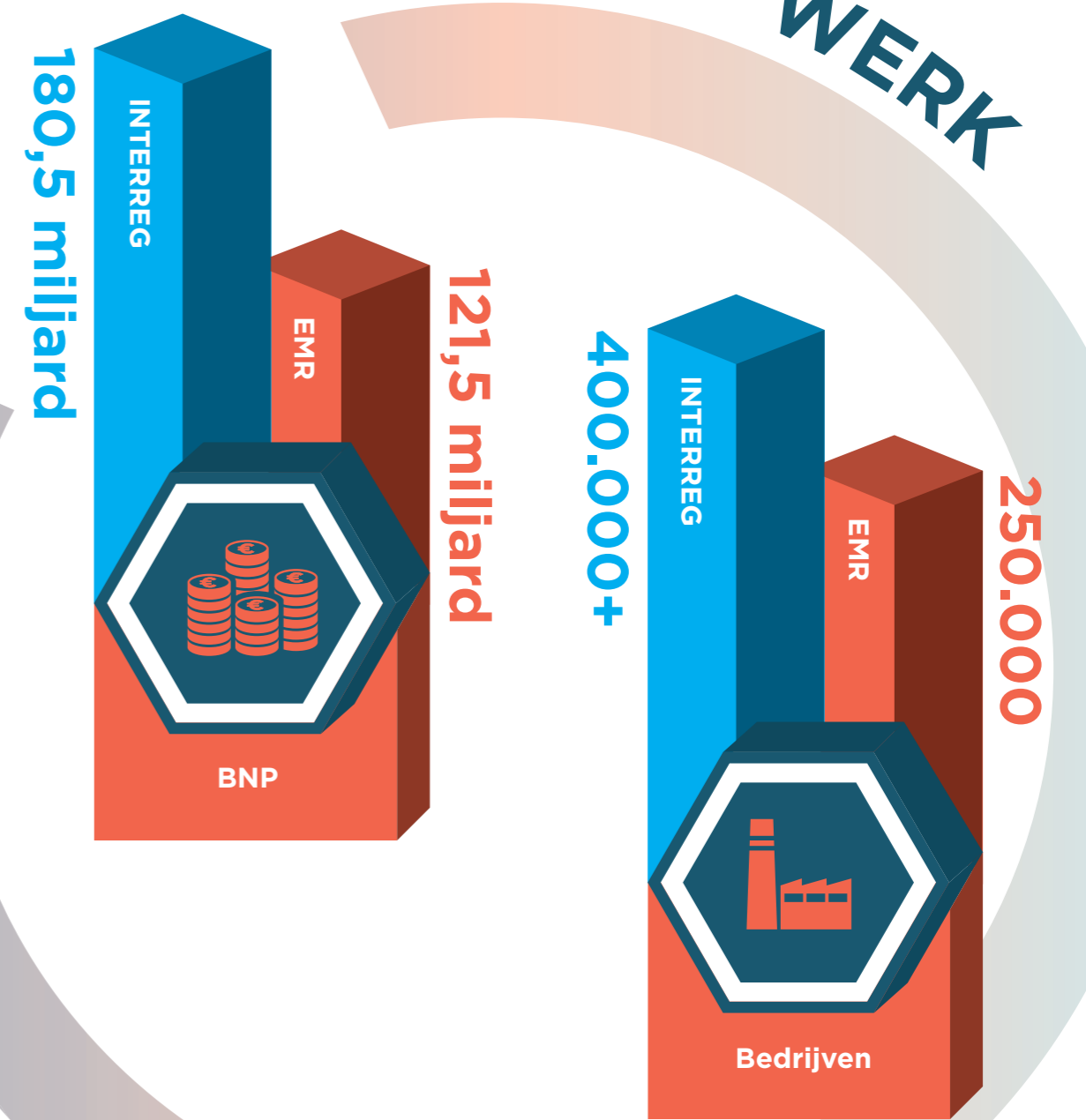


# Topregio in Europa

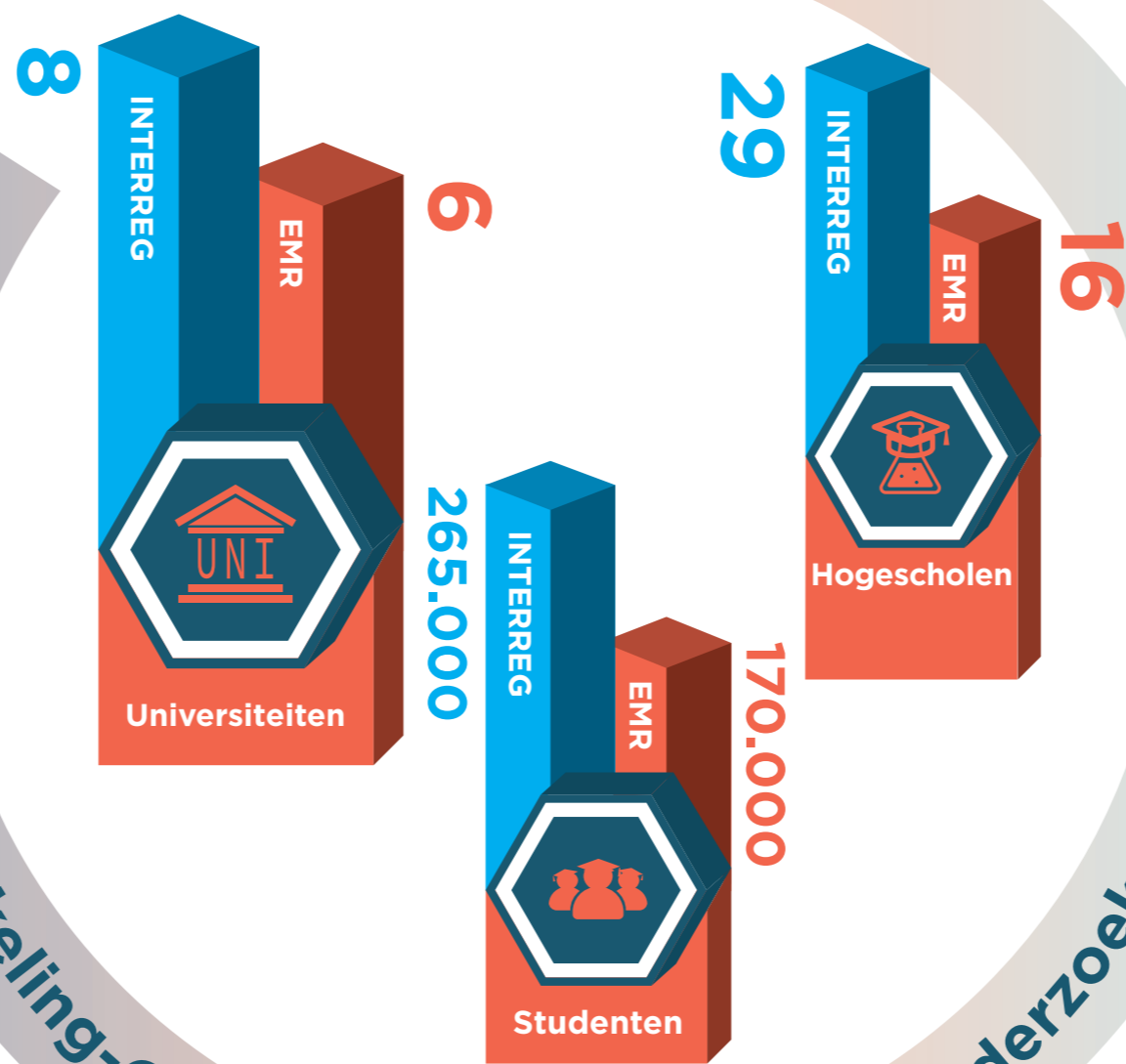
## ONTSPANNING



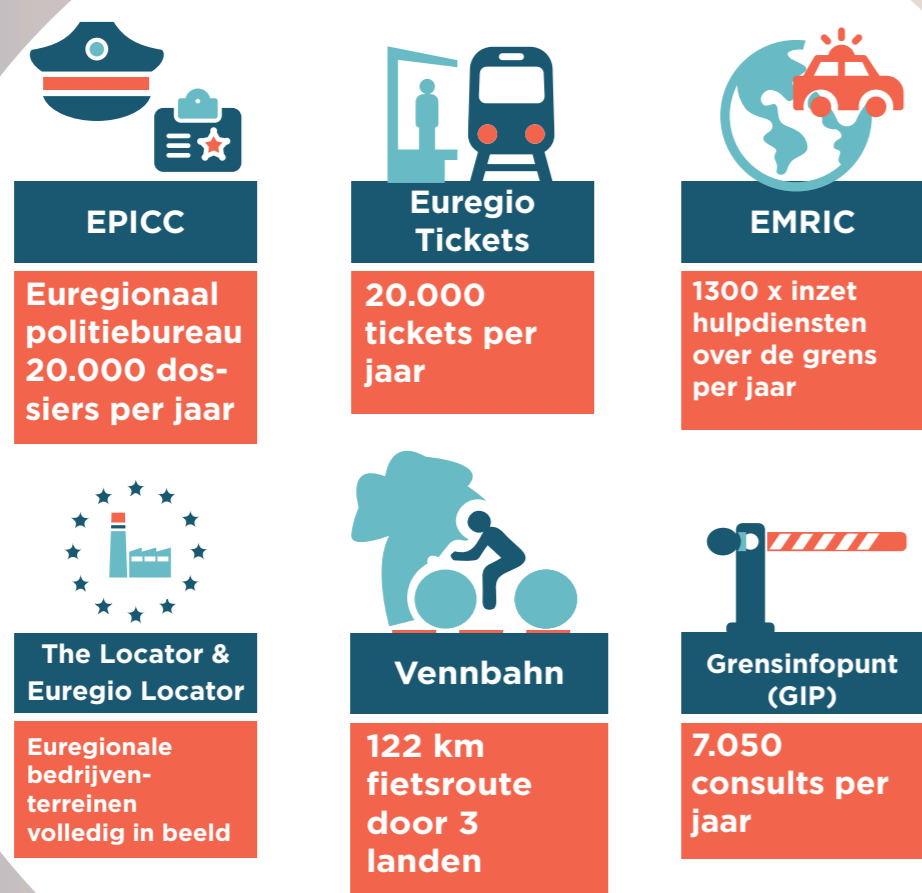
## WERK



## INNOVATIE



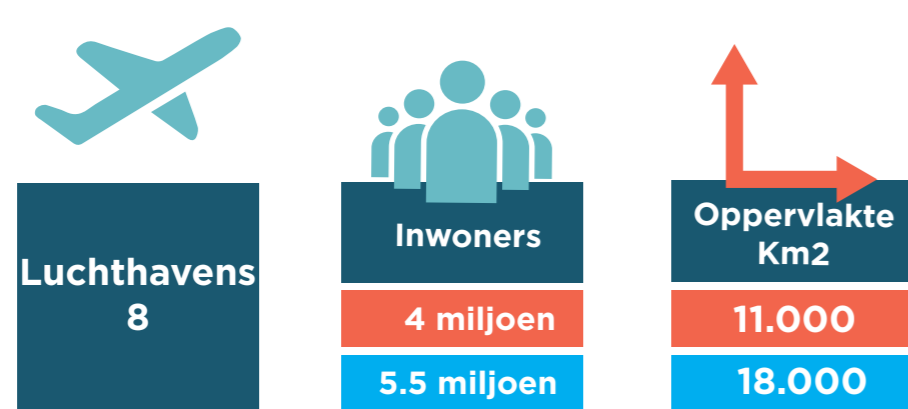
## GRENDOERSCHRIJDENDE SAMENWERKING



## EUROPA



## WETENSWAARDIGHEDEN



## Topregio in Europa

### Interreg V EMR

In de periode tot 2020 investeert het Europese subsidieprogramma Interreg V Euregio Maas Rijn bijna 100 miljoen euro voor de grensoverschrijdende samenwerking in de regio.

Het programmagebied omvat grofweg het vierkant tussen Eindhoven, Leuven, Bitburg en Keulen inclusief de steden Aken, Eupen, Hasselt, Luik en Maastricht. Een gebied vol innovatie, kennis en cultuur met 5,5 miljoen inwoners. Via de projecten van Interreg investeert de EU vooral in de economische ontwikkeling, innovatie, territoriale ontwikkeling, sociale inclusie en onderwijs.

### Euregio Maas-Rijn

De Euregio Maas-Rijn is één van de oudste Euregio's binnen de Europese Unie. Het partnerschap omvat de regio Aken, de provincies Luik, Belgisch Limburg, Nederlands Limburg en Oost-België met in totaal 4 miljoen inwoners. Het veelvoud aan talen, culturen en landschappen is een uniek kenmerk van onze regio in het hart van Europa! De Euregio Maas-Rijn zet zich in voor een veelvoud aan thema's die verbonden zijn met de EMR2020 strategie: arbeidsmarkt, mobiliteit, veiligheid, etc.

De genoemde data zijn met de grootst mogelijke zorgvuldigheid samengesteld uit beschikbare data over de jaren 2015-2017.

Deze infographic wordt u aangeboden door



# Topregio in Europa

**EMR**  
**INTERREG**



Deze infographic wordt u aangeboden door